

L'HYGIABOX<sup>®</sup>



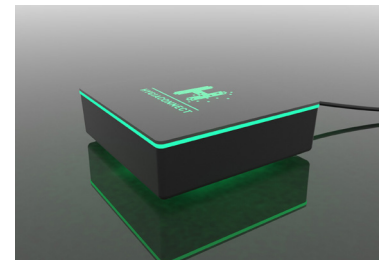
**Indicateur  
de la qualité de l'air**



**EFFICACE** l'HYGIABOX® intègre une sonde permettant la mesure en continu et en temps réel de la concentration en dioxyde de carbone (CO<sub>2</sub>) contenu dans l'air. Gaz incolore et inodore, naturellement présent dans l'atmosphère, il est émis par l'homme au cours du phénomène respiratoire. De ce fait, sa concentration se révèle être un bon indicateur du confinement d'un local et donc de la qualité de l'air. En effet, en cas de confinement, sa concentration ainsi que celle des autres polluants tels que les allergènes, les micro-organismes et les gaz augmenteront. Mesurer le dioxyde de carbone est donc un moyen simple pour évaluer la qualité de l'air même si sa concentration ne peut préjuger des concentrations éventuellement présentes des autres polluants.

**SIMPLE** l'information est traduite de manière simple pour l'utilisateur à l'aide de l'HYGIABOX® qui donnera une information binaire sous forme de led de couleur verte ou rouge permettant ainsi de savoir si le seuil de concentration du CO<sub>2</sub> prédéfini est dépassé.

**LISIBLE** la concentration en CO<sub>2</sub> peut être consultable sur tablettes, smartphones et ordinateurs grâce à un navigateur internet et une carte WI-FI intégrée dans le boîtier.



**L'HYGIABOX® se décline en trois coloris (noir, blanc et rouge) et peut être disposé sur un plan de travail ou fixé sur un mur.**



**Hygiaconnect®, la solution préventive connectée intelligente, agile, facile à installer, simple à utiliser.**

L'aération de votre pièce est un élément important dans l'évacuation des polluants éventuellement contenus dans l'air que ce soit sur le plan gazeux, particuliers, allergéniques et microbiologique.

Une pièce confinée en revanche est synonyme d'une qualité d'air dégradé.

Votre HYGIABOX permet d'évaluer l'efficacité de l'aération de votre pièce grâce à un capteur intégrée qui mesure en continu la concentration de dioxyde de carbone contenue dans l'air de votre pièce.

L'émission d'une lumière verte indiquera que l'aération de votre pièce est satisfaisante.

L'émission d'une lumière rouge indiquera en revanche que votre pièce est confinée avec un risque de dégradation de la qualité de l'air. La simple ouverture d'une fenêtre ou de type d'ouvrant donnant sur l'air extérieur permettra de revenir à la normale. Dès que la lumière est à nouveau verte, vous pouvez à fermer votre fenêtre ou l'ouvrant.

Afin d'assurer le bon fonctionnement de votre HYGIABOX, quelques précautions sont à prendre :

Les fentes et les ouvertures aménagées en-dessous du boîtier assurent la ventilation de ce dernier ainsi que la mesure du dioxyde de carbone de l'ambiance de votre local. ATTENTION ! Les ouvertures ne doivent être ni obstruées ni couvertes sous peine de détérioration de votre HYGIABOX.

Afin de garantir un bon fonctionnement, ne pas placer votre HYGIABOX :

- Près d'une fenêtre ou de type d'ouvrant donnant sur l'air extérieur sous peine d'altérer la mesure de votre HYGIABOX,
- A proximité d'une source chaude comme un radiateur, bouche de chauffage, ni endroit exposé à la lumière directe du soleil,
- A proximité d'une source froide.

N'exposez pas l'appareil à la pluie et ne la placez pas à proximité d'une source d'eau, par exemple, une baignoire, un lavabo, un évier. Si l'appareil vient à être mouillé par accident, débranchez-le et contactez votre revendeur agréé.

Évitez de surcharger les prises murales, les rallonges et les adaptateurs, car cela entraîne un risque d'incendie ou de choc électrique

Ne jamais tenter d'ouvrir le boîtier sous peine de détériorer celui-ci.

Le cordon d'alimentation doit être déroulé de sorte qu'aucun objet placé sur ou contre lui ne le chevauche ni le pince.

En cas d'orage, d'absence ou de non-utilisation de votre boîtier pendant une longue période, débranchez-le de la prise murale,

Si le boîtier ne fonctionne pas normalement, en particulier s'il émet des odeurs ou des sons anormaux, débranchez-le immédiatement et contactez notre service SAV,

Vous pouvez retrouver sur notre site internet [www.hygiacomm.fr](http://www.hygiacomm.fr) l'ensemble des questions que vous vous poserez dans la rubrique FAQ.

En cas de dysfonctionnement, contacter par mail notre SAV à [contact@hygiacomm.fr](mailto:contact@hygiacomm.fr)